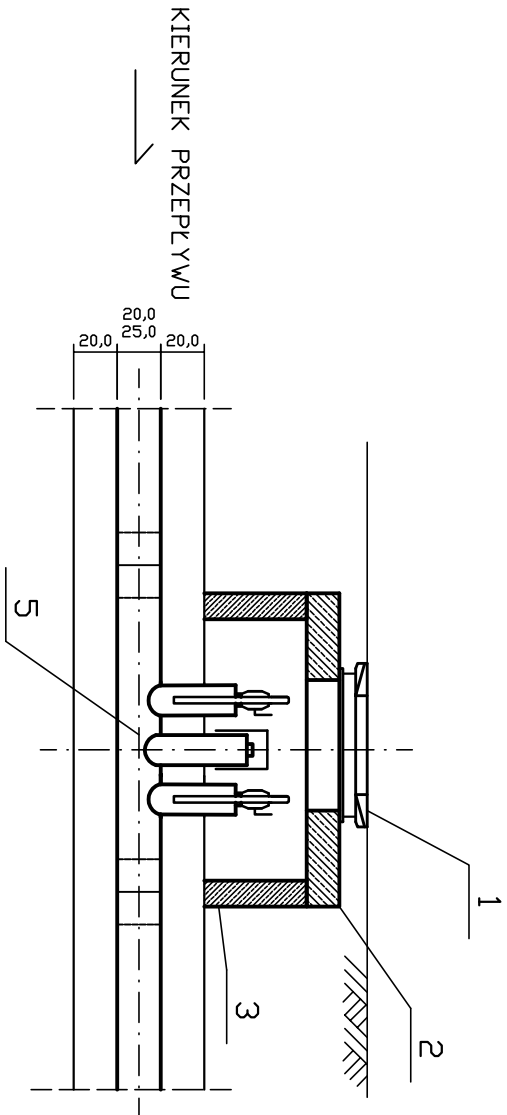
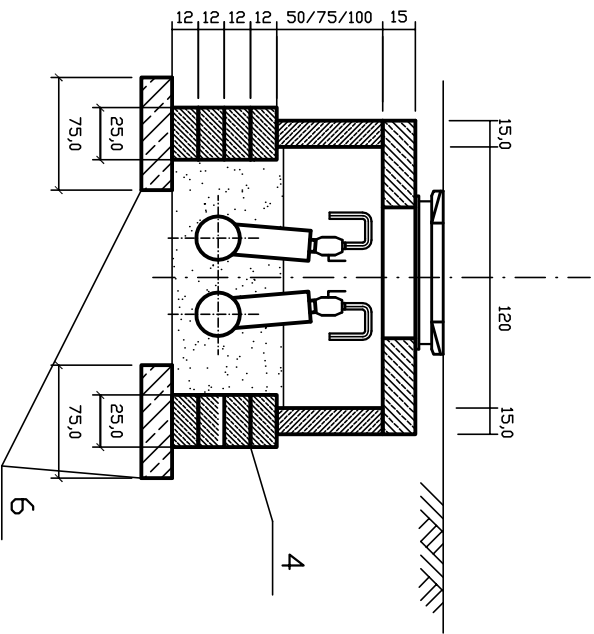


A-A



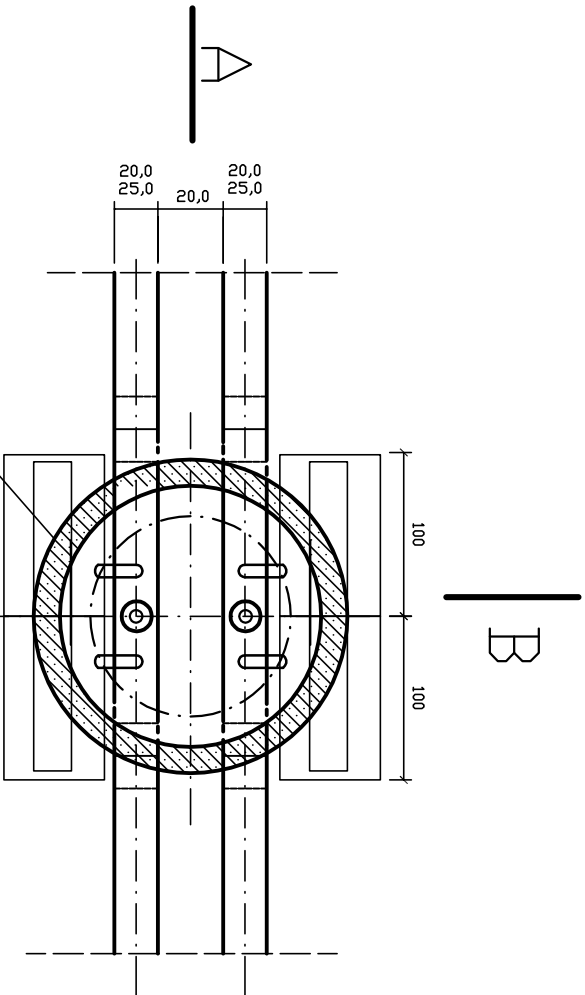
B-B



- UWAGA
- Wymiary podano w cm
  - Odpowietrzenie sprawdzić rurą stalową nad piasek

- Właz żeliwny Ø60 typu lekkiego B125 ryglowany z zamknięciem
- Płyta pokrywowa żelbetowa 150/60cm
- Krag betonowy DN/ID 120cm
- Błoczek betonowe 25x12x30 cm
- Zawór odcinający przeizolowany dn 100, 150 ( 114,3/200, 168,3/250 ), z podwójnym odpowietrzeniem/odwodnieniem z kapturkami ochronnymi trzpienia polietylenowymi
- Płyta denna żelbetowa ażurowa 100x75x12

STUDNIA ZAWOROWA



Pracownia Projektowania i Usługi Inwestycji KONSUBUD s.c. M.A. Zybura			
Siedziba: 41-947 Piekary Ślą., ul. Westerplatte 15 tel./fax. 32 287-91-09			
Biuro: 41-902 Bytom, ul. Łużycka 12			
TYTUŁ RYSUNKU	STUDNIA ZAWOROWA S1, S2, S3		
ADRES	PIEKARY ŚLĄSKIE, UL. SZMARAGDOWA, BURSZTYNOWA		
INWESTOR	MPEC SP. Z O.O., 41-940 PIEKARY ŚLĄSKIE, UL. GEN. ZIĘTKA 19		
NAZWA PROJEKTU	ROZBUDOWA I PRZEBUDOWA OSIĘDŁOWEJ SIECI Ciepłowniczej WYSOKICH PARAMETRÓW W REJONIE ULICY BURSZTYNOWEJ, SZMARAGDOWEJ W PIEKARACH ŚLĄSKICH		
IMIE I NAZWISKO	NR UPR.	DATA	PODPIS
PROJEKTOWAŁ	mgr inż. Wojciech Foltman	SLK/2043/PDOŚ/08	05.2025
SPRAWDZIŁ	mgr inż. Patryk Zientz	SLK/1821/PDOŚ/07	05.2025
NR PROJEKTU	BRANŻA	SKALA	NR. RYS.
IS/1/02/2025	INSTAL.	---	10
Niniejszy projekt chroniony jest prawem autorskim, rysunek ani jego fragment nie mogą być reprodukcowane, powielane lub wykorzystywane do innych celów bez pisemnej zgody Autorki			